

Ausgleich Erweiterung Gewerbegebiet Iffezheim

Grundlagen:

- 1) Eingriff / Ausgleichsberechnung Wald+Corbe Stand 2016
- 2) Stand Ökokoonto 2015

Übersicht:

Defizit aus Baugebiet: ca. 376.000 Ökopunkte

Stand Ökokoonto: 306.036

Planexterner Ausgleichsbedarf: ca. 70.000 Ökopunkte durch Ersatzmaßnahme

Ersatzmaßnahmen:

Der Ausgleich wird auf den nachfolgend genannten, gemeindeeigenen Grundstücken ausgeführt.

Rückbau / Entsiegelung Waldweg (ohne Flurstückangabe)

Entsiegelung Fahrstraße, Reduzierung der Asphaltdecke von im Mittel 6,25 m auf 3,5 m auf ca. 1700 m². Schotterausbau auf 20 cm Tiefe, Auffüllen mit Oberboden, Anlage nitrophilischer und mesophiler Säume sowie Dominanzbestände. Ausgleichswert c. 27200 Punkte für Boden, ca. 20400 Punkte für Biotoptypen.

Kosten

Kosten der geplanten Ersatzmaßnahme: ca. 20.000,00 € netto ohne Schotterausbau und Oberbodenauftrag und ohne Planung und Bauleitung

Anlage Amphibiengewässer Allmendteilerschlut (Flst. 2482 und 2481)

Anlage Teich – Vertiefung vorhandener Schlut, seitlicher Materialeinbau. Ausgleichswert: nach Herstellungskostenansatz (ca. 2500 €) geschätzt ca. 10000 Punkte

Anlage Amphibiengewässer Goldgrubenwäldchen (Flst. 7191)

Anlage Teich – Vertiefung vorhandener Schlut, ausbaggern vorhandene Sedimente; seitlicher Materialeinbau. Ausgleichswert: nach Herstellungskostenansatz (ca. 2500 €) geschätzt ca. 10000 Punkte

Anlage Streuobstwiese Flst. 7200/4 und 409

Pflanzung von 30 Obstbäumen (Wildobst) auf Wiesen /Ruderalflur/Dominanzbestand auf ehemaliger Eisenbahntrasse. Flächengröße ca. 3500 m² (nördlicher Teil muss ausgespart bleiben, da schon für andere Baumaßnahmen 5 Obstbäume reserviert). Ausgleichswert: ca. 14000 Punkte. Kosten ca. 15000 €.

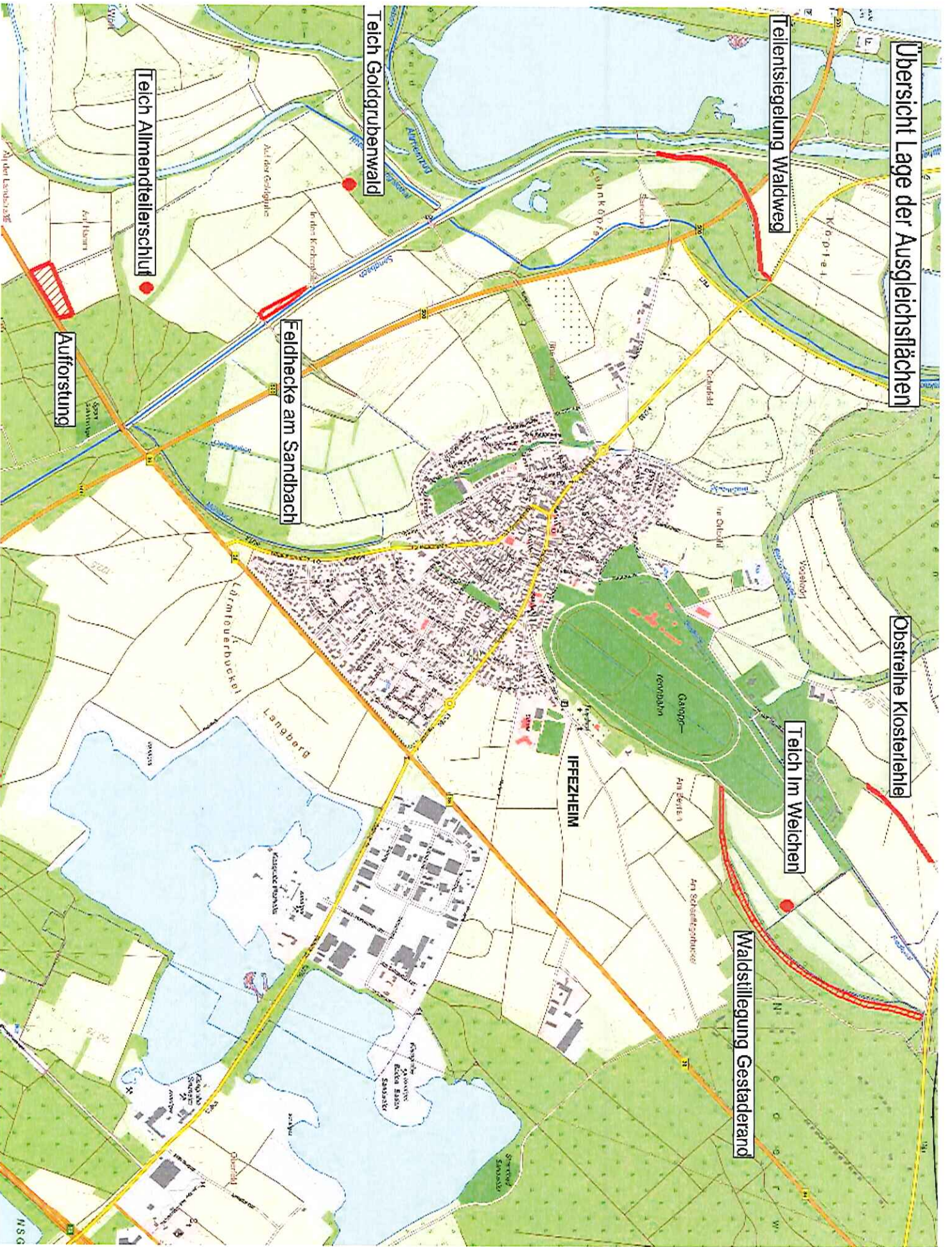
Gez. A.Kühn (Dipl. Geogr.) 1.8.2016

Anlage:

Übersichtslageplan

Detailpläne

Tabelle mit detaillierter Beschreibung



Obstreihe

Am Klosterlehle

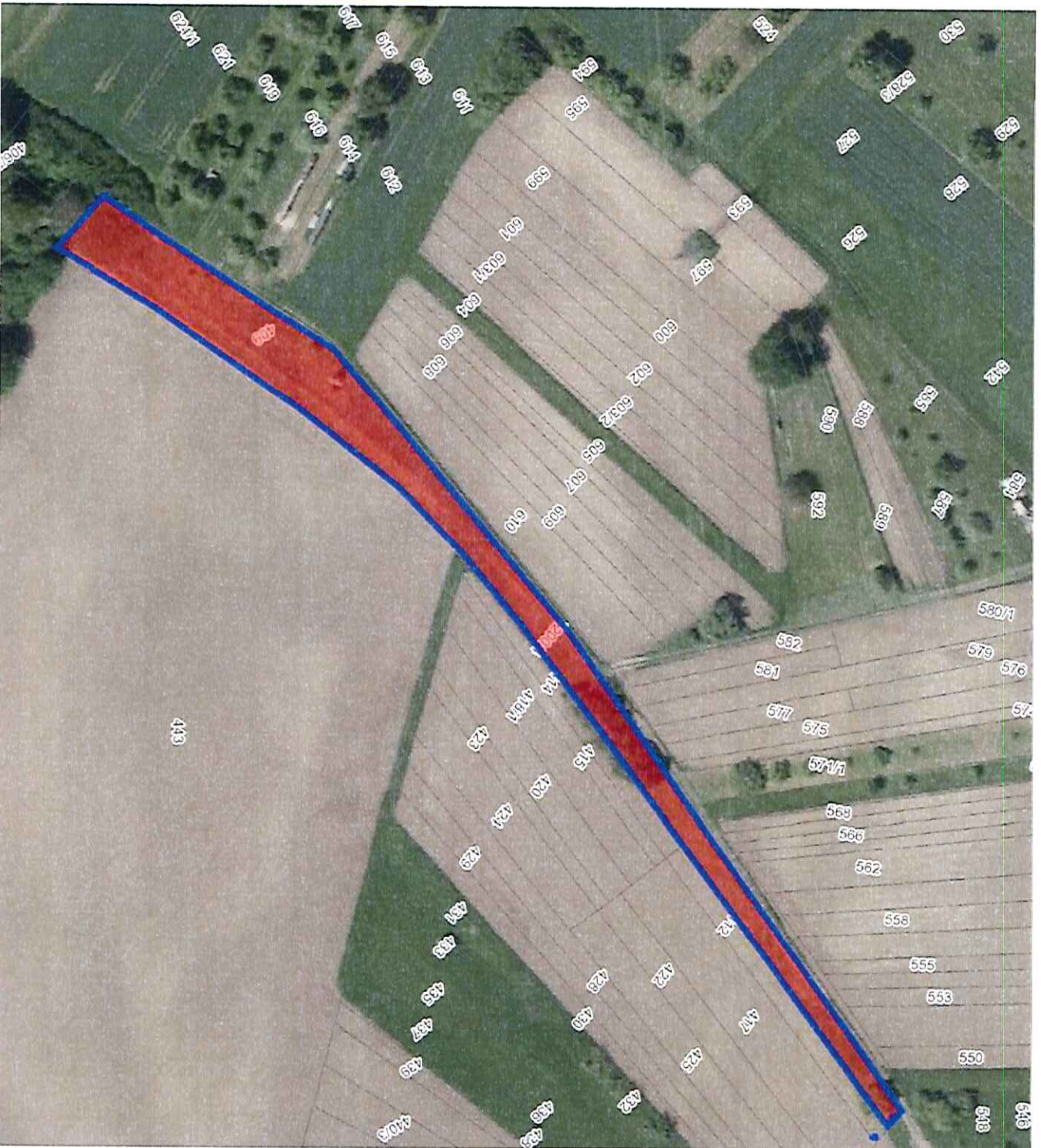
Fläche: 3500 m² aufwertbar



0 10 20 30 m

Grundlage

- Räumliches Informations- und Planungssystem (RIPS) der LUBW
- Amtliche Geobasisdaten © LGL, www.lgl.bw.de, Az. 2851 9-1/19

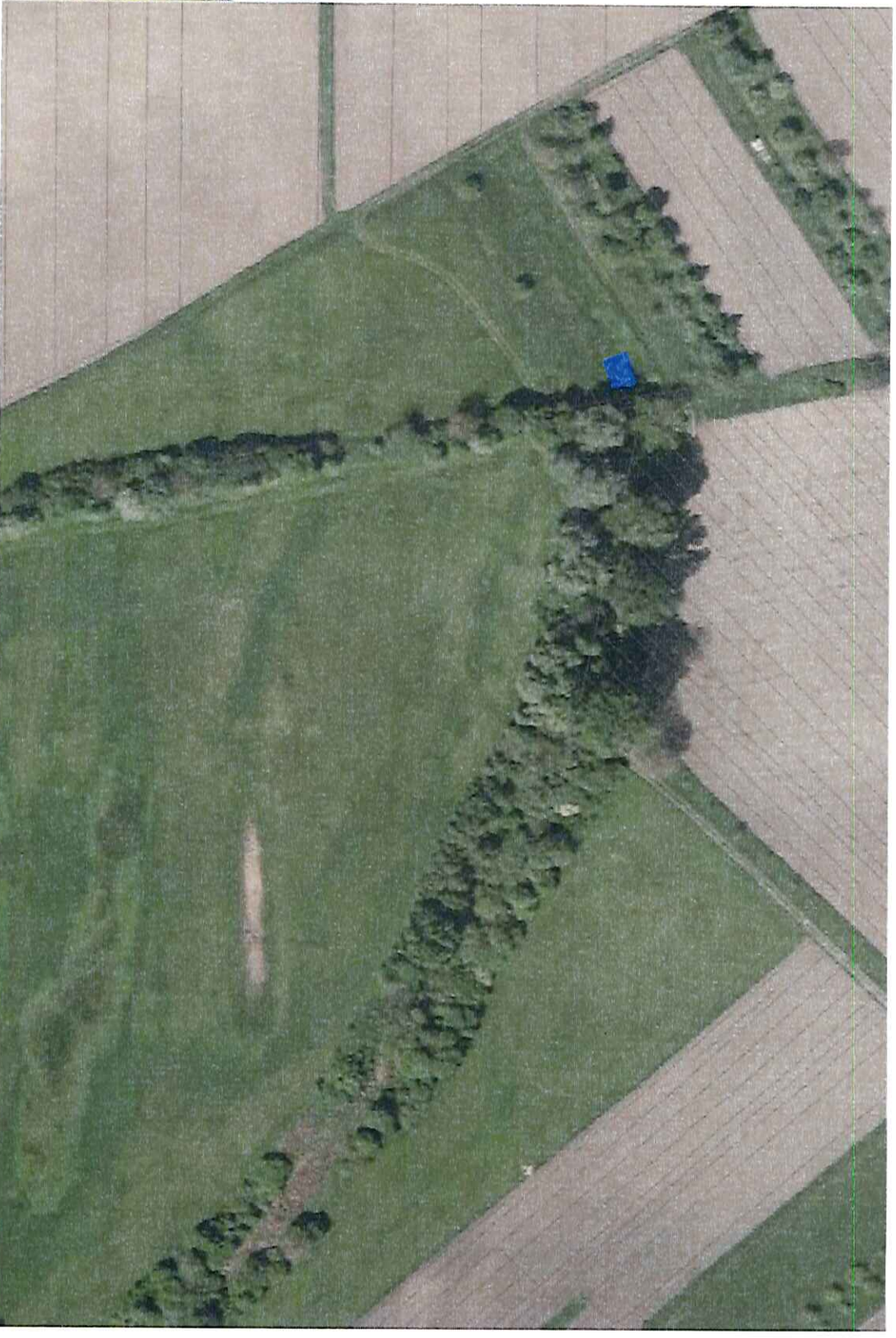


Teich in der Allmendeteiler

Schlut

Größe ca. 13 x 8 m²

Fläche: ca. 100 m²



0 10 20 m

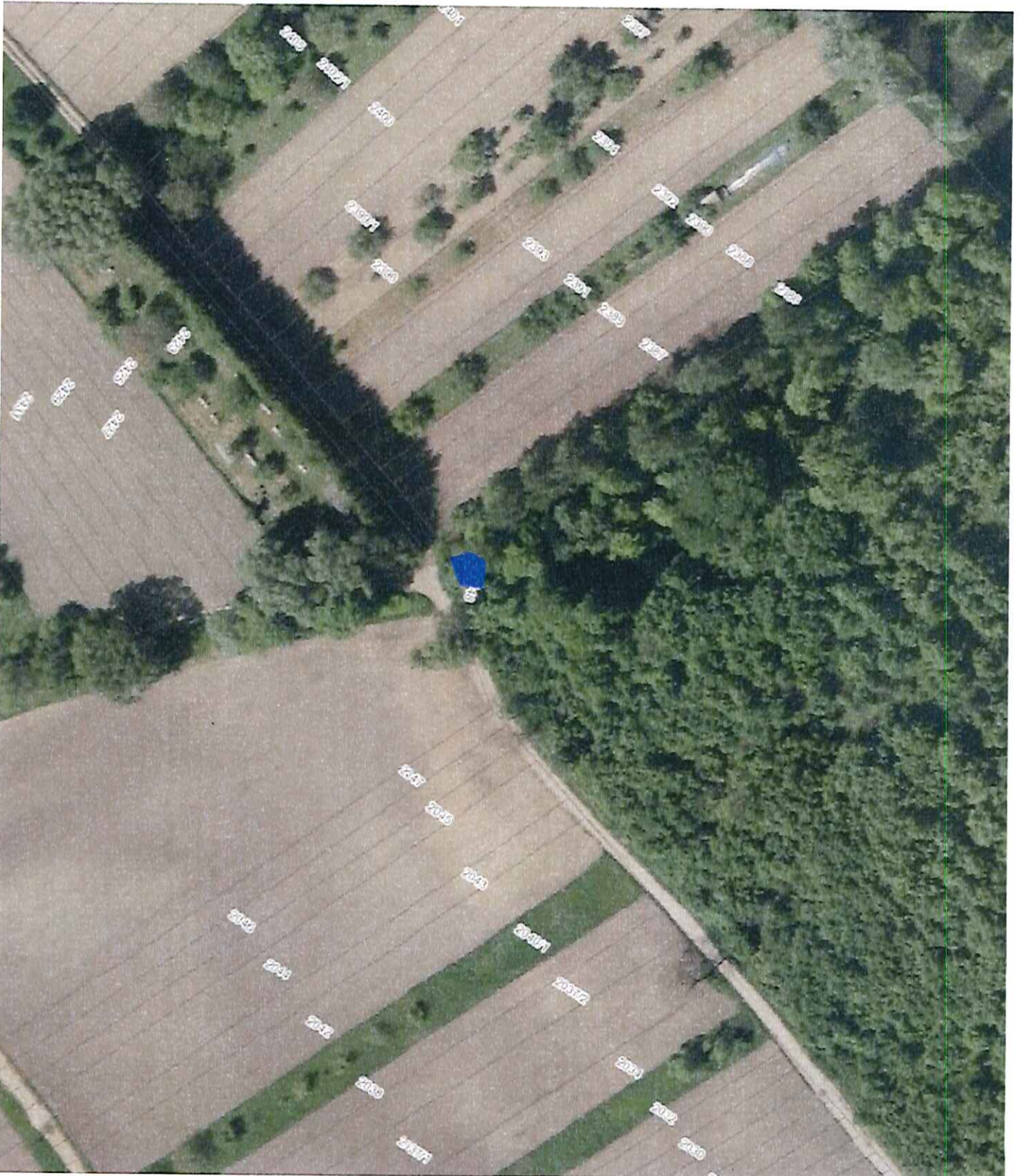
Teich im Goldgrubenwald

Größe ca. 15 x 10 m²

Fläche: 150 m²



Grundlage:
Raumdaten-Information- und Planungssystem (RIPS) der LUBW
-Antrieb: Geodatenladen OGC, www.gis.lw.de Az 2551 9-1/19



Teilentsiegelung Waldweg

Größe ca. 640 m x 2,7 m

Fläche: 1700 m²



Grundkarte