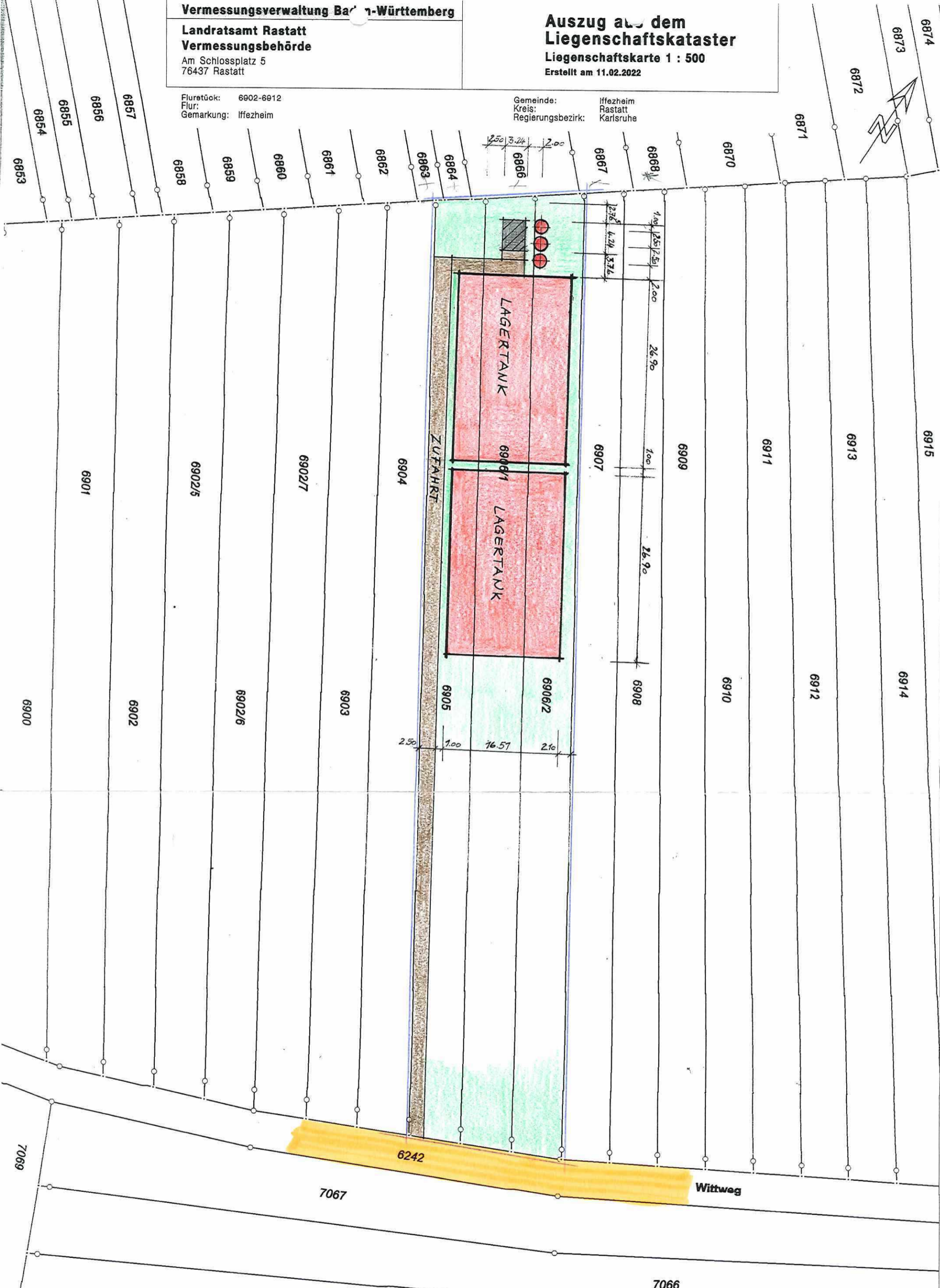


Flurstück: 6902-6912
Flur: 6902
Gemarkung: Iffezheim

Gemeinde: Iffezheim
Kreis: Rastatt
Regierungsbezirk: Karlsruhe

2438376_10



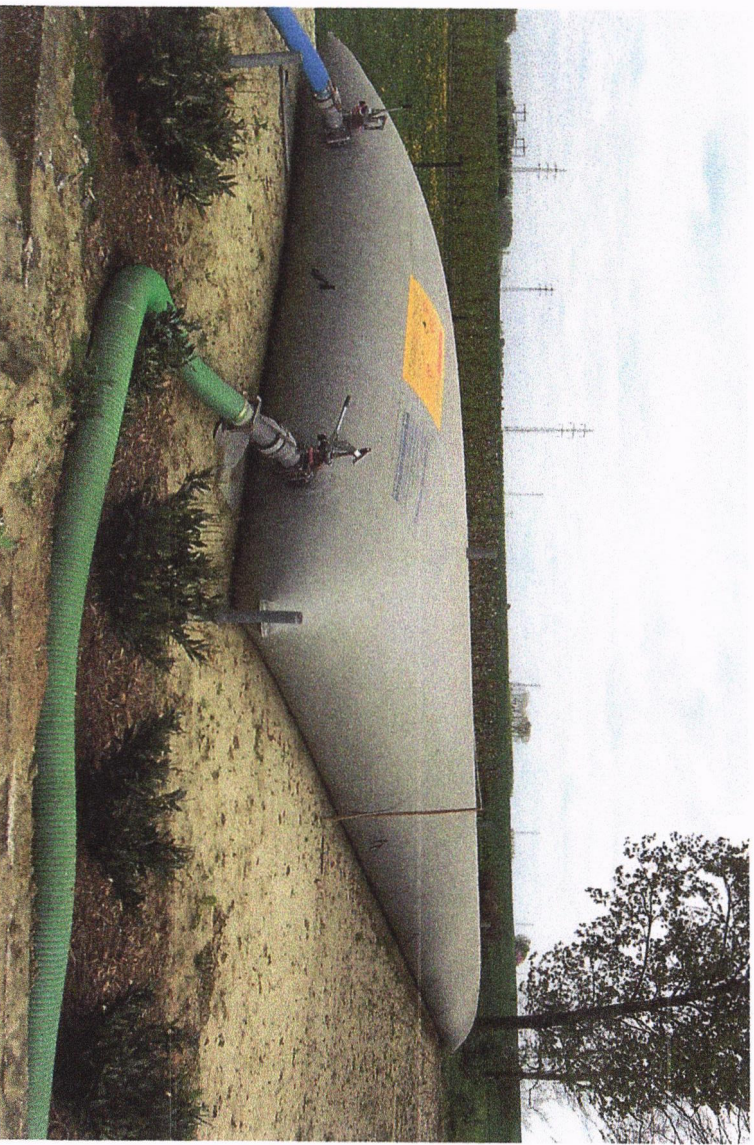
Maßstab 1:500 0 5 10 15 Meter

7065

IFFEZHEIM, 24.02.2022
ARCHITEKT:

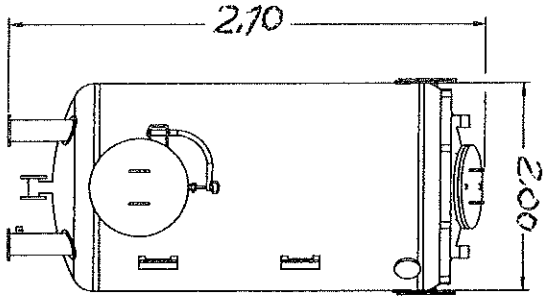
entwurf planung bauleitung
wolfgang mink
freier architekt
76473 iffezheim
07223/1293 fax 07223/5775

Darstellung entspricht dem Liegenschaftskataster -
Abweichungen gegenüber dem Grundbuch sind möglich

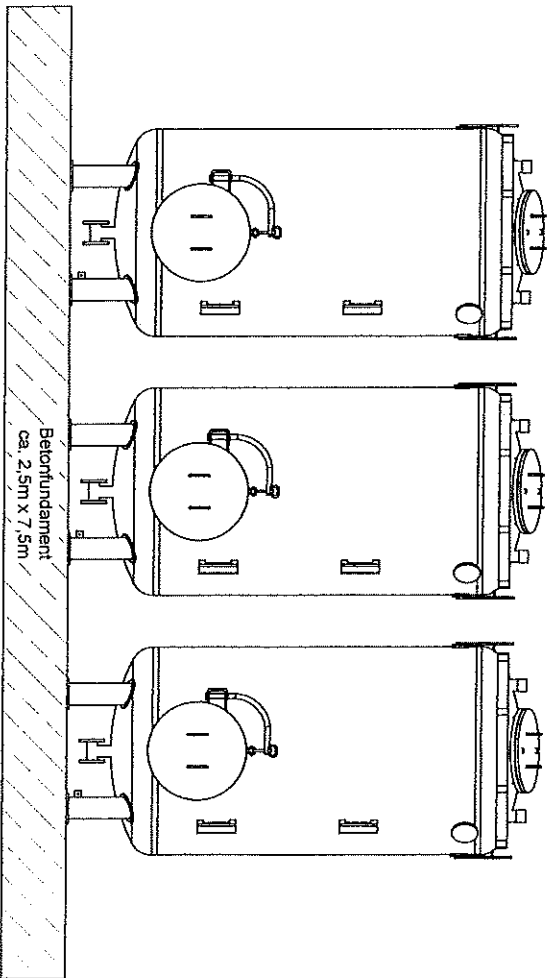
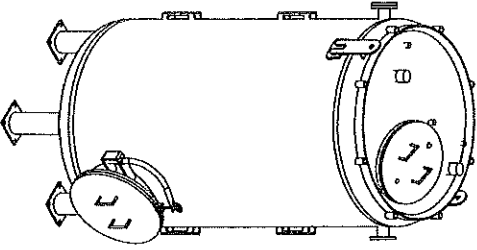


24.02.2022
entwurf planung bauleitung
wollgang mink
freier architekt
76473 jiffenheim
Tel. 07229/1233 fax 07229/5715

Vorderansicht



Isometriean sicht



Leergewicht (ca)	1100	kg	Zul. Betriebstemp. (max)	40	°C
Inhalt (Volumen)	5.800	Liter	Zul. Betriebsdruck (max)	6	bar

Bitte beim Einbau auf die genaue Montageanleitung achten und die Bedienungsanleitung lesen. Die Einheit ist für den Einsatz in der Wasserversorgung geeignet. Die Einheit ist für den Einsatz in der Wasserversorgung geeignet. Die Einheit ist für den Einsatz in der Wasserversorgung geeignet.

Rev.	Änderung	Datum	Name	Zurückgr.	Druck	Name	Plantitel
H							Wasseraktivkohlefilter (3x) 5m ³
G							
F							
E							
D							
C							Zeichnungsnummer FZ-20-DB190-01A
B							
ZOBILIN Umweltechnik GmbH				Druck 24.11.2020		Blatt 1 01	
Speicherdatum: 24.11.2020 14:23:32				Druck 24.11.2020		Blatt 1 01	