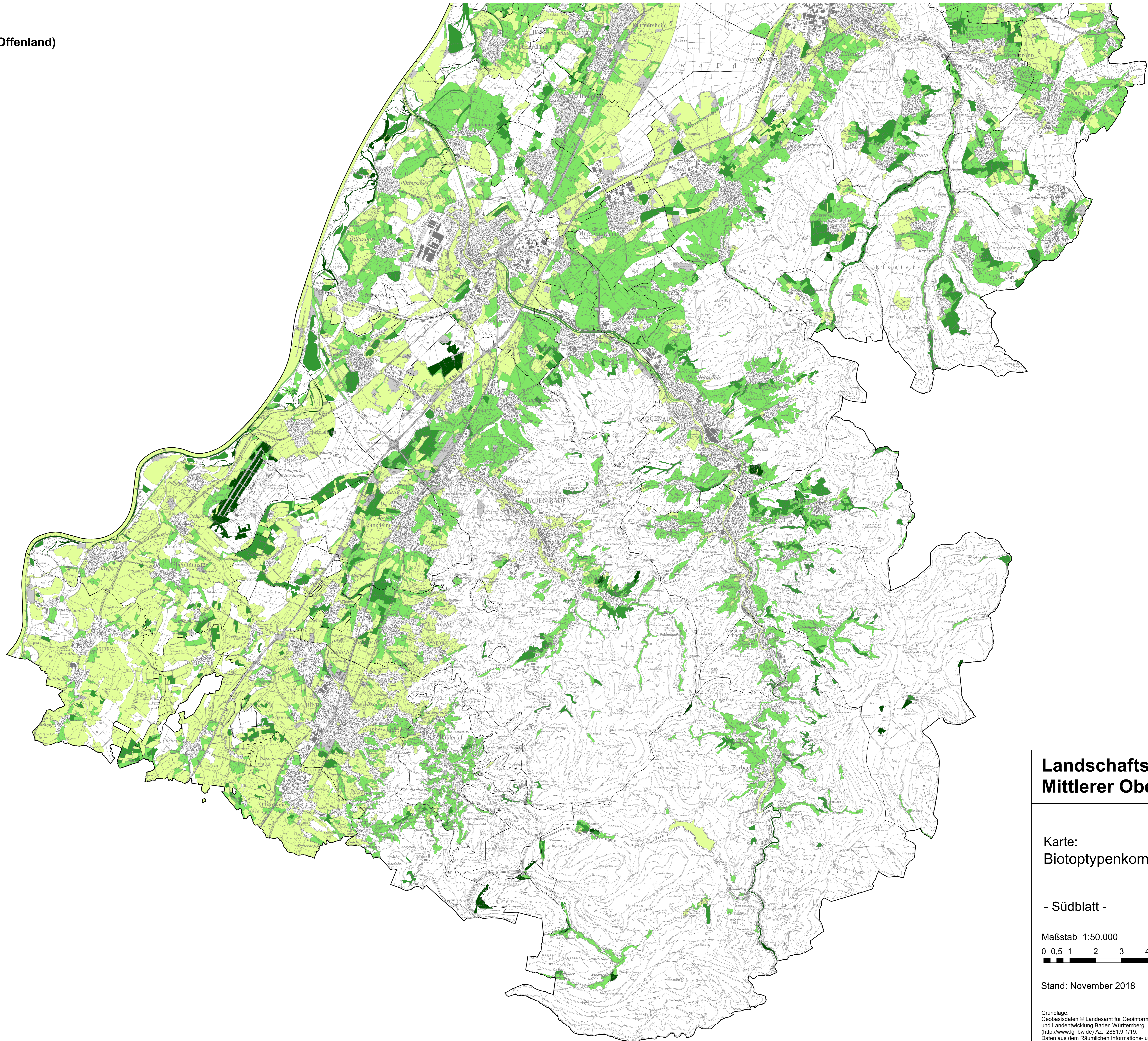


Bewertung der Biotoptypenkomplexe (Offenland)

- sehr hohe Bedeutung
- hohe Bedeutung
- mittlere Bedeutung
- geringe Bedeutung
- keine bis sehr geringe Bedeutung
- ohne Bewertung



Landschaftsrahmenplan Mittlerer Oberrhein

Karte:
Biotoptypenkomplexe Bewertung

- Südblatt -

Maßstab 1:50.000

0 0,5 1 2 3 4 5 6
Kilometer

Stand: November 2018

Grundlage:
Geobasisdaten © Landesamt für Geoinformation
und Landentwicklung Baden-Württemberg
(<http://www.lgl-bw.de>) Az.: 2851.9-1/19.
Daten aus dem Räumlichen Informations- und
Planungssystem (RIPS) der Landesanstalt für
Umwelt Baden-Württemberg, Nov. 2017.


REGIONALVERBAND
MITTLERER OBERRHEIN