

Gebiete mit Siedlungen, Infrastruktur- und Grünflächen

- Wohnbaugebiete
- Gebiete mit baulicher Misch- und Sondernutzung
- Industrie- und Gewerbegebiete
- Verkehrsflächen
- Baulich geprägte Gebiete im Außenbereich einschließlich Infrastruktur- und Lagerfl.
- Parks, Sport- und Freizeitgelände sowie sonstige Grün- und Freiflächen

Grünlandgebiete

- Trockenwiesen- u. -weidegebiete
- Feucht- und Nassgrünlandgebiete
- Gebiete mit artenreichem Wirtschaftsgrünland
- Gebiete mit artenreichem Wirtschaftsgrünland (FFH-Mähwiesen)
- Strukturarme Intensiv- und sonstige Grünlandgebiete
- Strukturreiche Intensiv- und sonstige Grünlandgebiete
- Streuobstgebiete

Acker-, Sonderkultur- und sonstige Feldflurgebiete

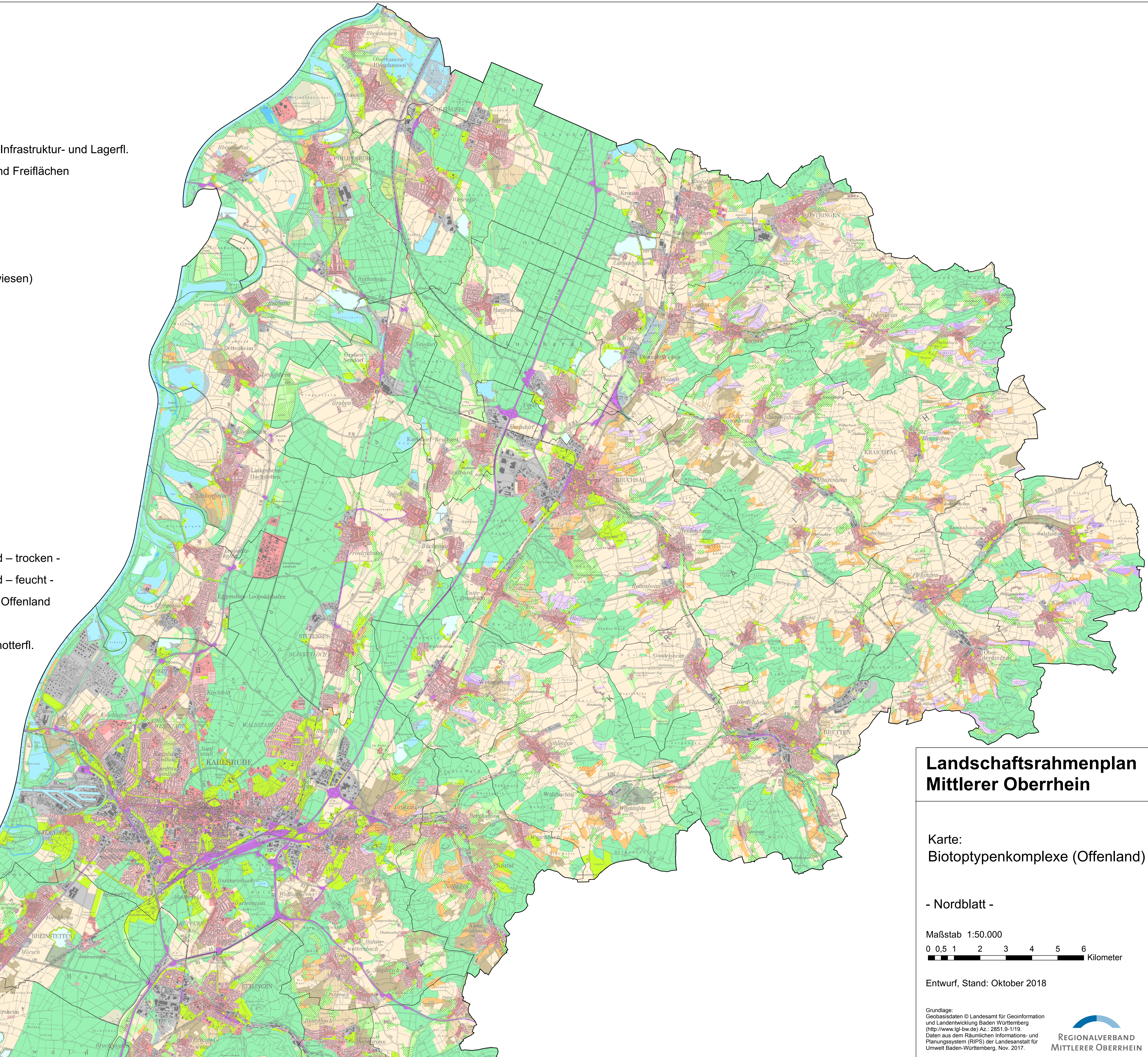
- Strukturarme Ackergebiete
- Strukturreiche Ackergebiete
- Strukturarme Weinbaugebiete
- Strukturreiche Weinbaugebiete
- Intensivobstbaugebiete
- Acker-Grünlandgebiete
- Feldflurgebiete mit kleinräumigem Nutzungswechsel

Sonstige Offenlandgebiete

- Gebiete mit ungenutztem vegetationsgeprägtem Offenland – trocken -
- Gebiete mit ungenutztem vegetationsgeprägtem Offenland – feucht -
- Sonstige Gebiete mit ungenutztem vegetationsgeprägtem Offenland
- Moorgebiete
- Felsgeb., natürl. offene Gesteinshalden sowie Kies- u. Schotterfl.
- Natureprägte Abbaugelände
- Intensiv genutzte Betriebsflächen in Abbaugeländen

Gewässer

- Naturferne Flussabschnitte und Kanäle
- Bedingt naturnahe Flussabschnitte
- Naturnahe Flussabschnitte
- Naturferne, strukturarme große Stillgewässer
- Naturnahe, strukturreiche große Stillgewässer
- Waldgebiete



**Landschaftsrahmenplan
Mittlerer Oberrhein**


Karte:
Biotoptypenkomplexe (Offenland)

- Nordblatt -

Maßstab 1:50.000
0 0,5 1 2 3 4 5 6
Kilometer

Entwurf, Stand: Oktober 2018

Grundlage:
Geobasisdaten © Landesamt für Geoinformation
und Landesentwicklung Baden-Württemberg
(http://www.lgi-bw.de) Az.: 2851.9-1/19.
Daten aus dem Räumlichen Informations- und
Planungssystem (RIPS) der Landesanstalt für
Umwelt Baden-Württemberg, Nov. 2017.



REGIONALVERBAND
MITTLERER OBERRHEIN